

# Échantillonnage et identification

des plantes aquatiques dans le lac Louise dans la  
municipalité de Weedon en Estrie

Par Benoit Bissonnette

B. Env.

Benoit Bissonnette: © 2016

## Mise en contexte

- ▶ Qualité de l'eau des lacs et des rivières potentiellement compromise par les activités humaines et récréotouristiques.
- ▶ Impacts :
  - pression sur les écosystèmes;
  - apport supplémentaire de nutriments;
  - dégradation des milieux aquatiques et humides;
  - accélération du processus d'eutrophisation.
- ▶ Résultats :
  - perte de biodiversité;
  - altération de l'intégrité écologique du milieu.

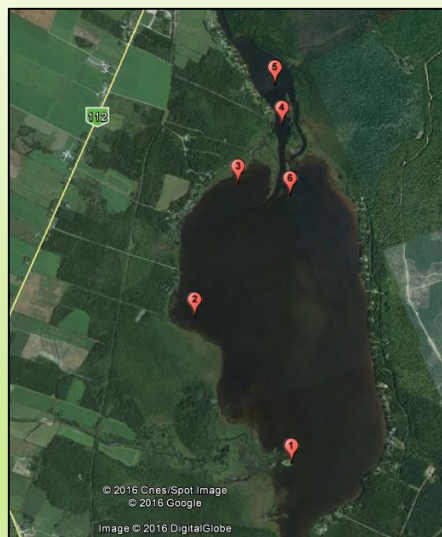
Benoit Bissonnette: © 2016

## Objectifs du mandat

- ▶ Faire l'échantillonnage et l'identification de plantes aquatiques envahissantes (PAE).
  - ▶ Déterminer les objectifs de protection en fonction de plusieurs paramètres :
    - l'utilité des plantes aquatiques, leurs multiples capacités
- \_\_\_\_\_ VS \_\_\_\_\_  
leur développement excessif
- ▶ Proposer des recommandations générales;
  - ▶ Soumettre un résumé des méthodes de contrôle;
  - ▶ Fournir une carte de localisation des sites visités.

Benoit Bissonnette: © 2016

## Carte des sites inventoriés



Benoit Bissonnette: © 2016

## Présentation des résultats

- ▶ 6 sites visités;
- ▶ 21 spécimens récoltés et identifiés;
- ▶ 9 familles de plantes inventoriées;
- ▶ 8 spécimens sont de la famille des potamogetonacées;
- ▶ 2 spécimens identifiés au genre seulement.

Benoit Bissonnette: © 2016

## Le site 2 abrite le Myriophylle à épis (*Myriophyllum spicatum*)

- ▶ Plante importée d'Europe;
- ▶ Croissance rapide dans des eaux eutrophes (riches en nutriments);
- ▶ Prolifération accrue où la navigation à moteur est permise;
- ▶ Chaque plant peut en produire 20 autres par bouturage;
- ▶ Moyenne de 112 graines par épis et plusieurs épis par plant... Faites le calcul !!!



Source: creativecommons.org

Benoit Bissonnette: © 2016

## Techniques de contrôle des PAE (voir le rapport d'inventaire et d'identification)

- ▶ Tableau résumant les techniques de contrôle des PAE;
  - ▶ Énumération des avantages et des inconvénients des techniques;
  - ▶ Suggestion de jumeler les techniques à un cadre global de gestion d'un plan d'eau.
- ▶ À noter :
- toutes les techniques sont assujetties à l'article 22 de la Loi sur la qualité de l'environnement (LQE).

Benoit Bissonnette: © 2016

## Recommandations générales

- ▶ Réflexion sur les observations faites aux rivières au Saumon et Saint-François;
- ▶ Sensibilisation des plaisanciers à l'importance de l'intégrité écologique du lac;
- ▶ Consultation et implication citoyenne dans les processus décisionnels;
- ▶ Limitation des vitesses de navigation à proximité des rives;
- ▶ Établissement de zones de restriction à la navigation;
- ▶ Resserrement de l'application de la réglementation des bandes riveraines;
- ▶ Élaboration d'un cadre global de gestion d'un plan d'eau;
- ▶ Établissement d'un processus de suivi des mesures mises en place.

Benoit Bissonnette: © 2016

## Remerciements et collaboration

- ▶ Gaston Lacroix : président de l'Association de Plaisanciers de Weedon.
- ▶ Jean-Philippe Lalumière: résident de Weedon.
- ▶ Collaboration bénévole au projet:
  - ▶ Ève Courtois: étudiante au baccalauréat en écologie de l'Université de Sherbrooke.
  - ▶ Patrice Mathieu: étudiant au baccalauréat en écologie de l'Université de Sherbrooke.